

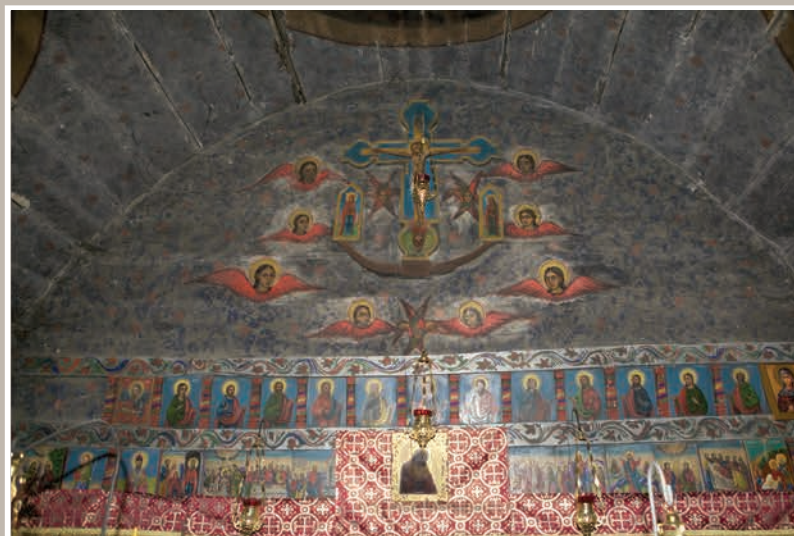
# Biserica de lemn „Cuvioasa Paraschiva“

Monument istoric. LMI 2010 VL-II-m-B-09966

sat VALEA VĂLENI; comuna ZĂTRENII



Vedere Nord-Est



Catapeteasmă-registru superior



Detalii Catapeteasmă



Vedere Nord-Vest

**An construcție sau atestare istorică:** Datare 1793-1795 – conform LMI 2010

**Scurtă prezentare a lăcașului de cult:** Biserica de lemn „Cuvioasa Paraschiva“ datează din perioada 1793-1795. Lăcașul a fost reparat în anii 1934 și 1962.