

# Biserica „Intrarea în Biserică“

Monument istoric. LMI 2010 VL-II-m-A-09864

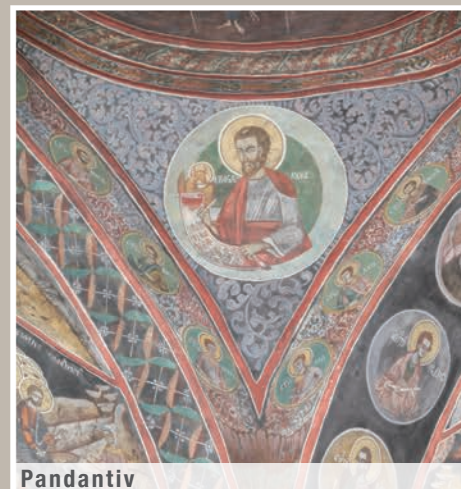
sat PĂUȘEȘTI-MĂGLAȘI; comuna PĂUȘEȘTI-MĂGLAȘI



Fațadă Sud



Catapeteasmă-registru superior



Pendantiv

**Ctitor:** Ion Tevelei Păușescu

**An construcție sau atestare istorică:** Datare, 1780 – conform LMI 2010

**Scurtă prezentare a lăcașului de cult:** Biserica cu hramul „Intrarea în Biserică“ a fost zidită în anul 1780 de către diaconul Ion Tevelei Păușescu, fiul lui Ene, ajutat de diaconul Radu Brănescu, popa Radu Vladuceanu și diaconul Pătru, ginerele diaconului Ion și logofătul Radu Vladuceanu. În pronaos, pe peretele dinspre miazăzi este pictat popa Vladuceanu, cel care a pictat ctitorii în 1844 semnând ca pictor „Ion zugrav et cremenar“. Tot în pronaos, pe zidul dinspre apus, se află pictați: ctitorul principal, diaconul Ion Tevelei și diaconul Șerban (cel care a dat bisericii 10 minee pentru slujbă), cu soțiile lor Maria Diaconeasa și respectiv Dobra Diaconeasa. Biserica are formă de corabie și este zidită din cărămidă, având temelie din piatră și a fost acoperită cu șită până în anul 1993, când a fost acoperită cu tablă, iar turla la început a avut forma ascuțită și acoperită cu șită, până în anul 1844, când a fost modificată din ascuțită în ovală și acoperită cu tablă.