

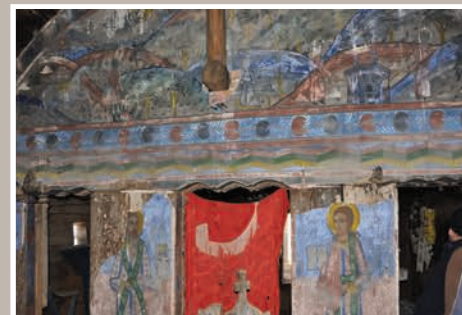
Biserica de lemn „Adormirea Maicii Domnului“

Monument istoric. LMI 2010 VL-II-m-B-09793

sat IZBĂȘEȘTI; comuna MILCOIU



Fațadă Sud



Detalii Pictură



Detalii Pictură

An construcție sau atestare istorică: Datare, secolul al XVIII-lea– conform LMI 2004 și LMI 2010

Scurtă prezentare a lăcașului de cult: Biserica de lemn „Adormirea Maicii Domnului“ s-a regăsit în satul Izbășești, conform Listei Monumentelor Istorice din 2004 (LMI 2004) și confirmată de actualizarea listei din 2010. Potrivit aceluiași documente, lăcașul de cult din Vâlcea datează din secolul al XVIII-lea.