

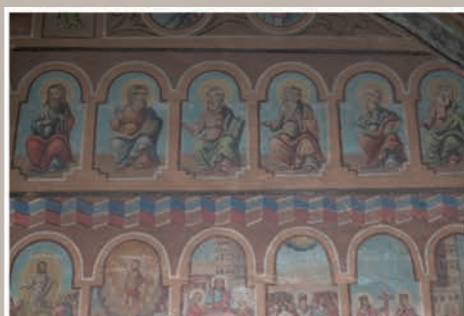
Biserica de lemn „Sfântul Dumitru“

Monument istoric. LMI 2010 VL-II-m-B-09815

sat MĂLDĂREȘTII DE JOS; comuna MALDĂREȘTI



Fațadă Sud



Detalii Catapeteasmă-registru superior



Fațadă Vest-Pridvor închis



Catapeteasmă Naos



Vedere Sud-Est

Ctitor: Dumitrache Măldărescu

An construcție sau atestare istorică: Datare, 1801, refăcută în 1888 - conform LMI 2010

Scurtă prezentare a lăcașului de cult: Biserica cu hramul „Sfântul Dumitru“ a fost construită din lemn, de pitarul Dumitrache Măldărescu, în anul 1801, refăcută tot din lemn în anul 1888, de Gheorghe Rădulescu zis Bojete, și alți credincioși.