

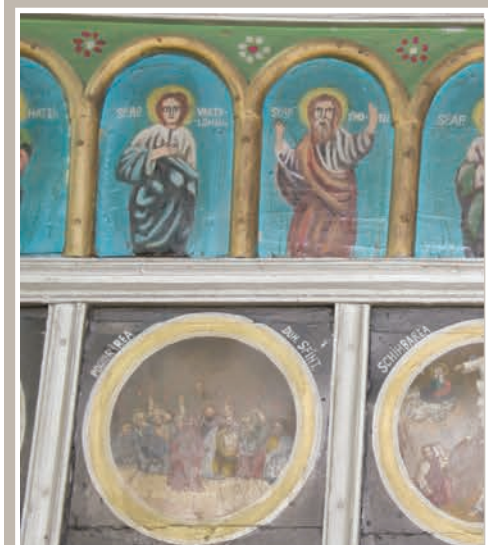
# Biserica de lemn „Sfântul Dumitru“

Monument istoric. LMI 2010 VL-II-m-B-09743

sat DIMULEȘTI; comuna MĂDULARI



Vedere Sud-Est



Imagine Interior



Fațadă Vest

**An construcție sau atestare istorică:** Datare, 1894 – conform LMI 2010

**Scurtă prezentare a lăcașului de cult:** Pe temelia unei vechi biserici de cimitir din satul Dimulești, enoriașii au construit între 1889-1894, edificiul actual cu hramul „Sfântul Dimitrie“, la inițiativa preotului Sandu Marinescu. După cum putem vedea din pisanie, prima reparație parțială s-a executat în 1950, prin grija preotului Alexandru Marinescu, fiul ctitorului. În 1968, preotul Petre Marinescu a restaurat pictura, ajutat de credincioșii din satele Dimulești și Bănțești. Din 2004, datorită preotului Ionuț Sichigea, așezarea a suferit câteva reparații, menite a întreține trăsăturile caracteristice de la 1894. Printre preoți evidențiem pe David Mosor, Neagoe Petre, Ștefan Bălașa și Laurențiu Drăgușin. Din punct de vedere arhitectural, se înscrie în rândul bisericilor în plan de corabie, cu două turle, învelite cu tablă, una pe pronaos, alta peste naos și pridvor închis, probabil de la ultima renovare. Veșmântul pictural, săvârșit în ulei și refăcut în 1998 de Gheorghe Paraschiva din satul Bălșoara, prin grija preotului Ion Pungă, lasă să se zărească în naos chipurile sfinților Mina, Nestor, Gheorghe și Teodor.