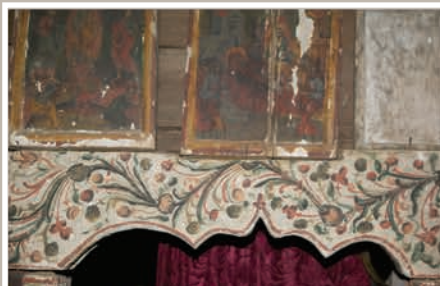


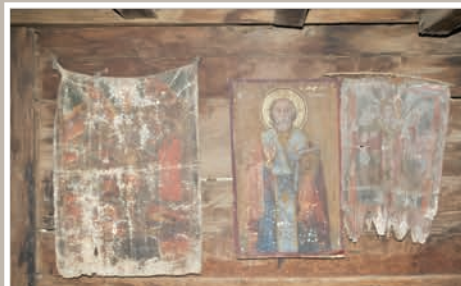
Biserica de lemn „Cuvioasa Paraschiva“

Monument istoric. LMI VL-II-m-B-09728

sat COPĂCENI; comuna COPĂCENI



Detalii Catapeteasmă



Imagini Interioare



Fațadă Vest



Catapeteasmă - Naos



Fațadă Est

An construcție sau atestare istorică: Datare, 1754, refăcută în 1775-1780 – conform LMI 2010

Scurtă prezentare a lăcașului de cult: Biserica de lemn „Cuvioasa Paraschiva“ datează din anul 1754. Aceleași documente atestă faptul că biserica a fost refăcută în anul 1775-1780. Conform unor surse, biserica este construită din lemn de stejar. Îmbinările acesteia sunt prin chertare, în coadă de rândunică, în cep și sunt fixate în cuie de lemn. Biserica este construită pe un soclu rudimentar, alcătuit din piatră și bolovani de râu. Aceasta are un plan dreptunghiular simplu, cu pridvorul deschis. Pronaosul, naosul și altarul decroșat au o formă poligonală cu cinci laturi. Aceleași surse relatează că pridvorul bisericii este îngust și are tavanul construit din stinghii de lemn. Totodată, acesta se sprijină pe patru stâlpi ciopliți simplu, cu intervenții minimale de sculptură decorativă. Referitor la altar, acesta este acoperit cu o boltă semicilindrică, destul de mică, care se unește de pereții din partea de est a bisericii, prin intermediul unor panouri oblice.