

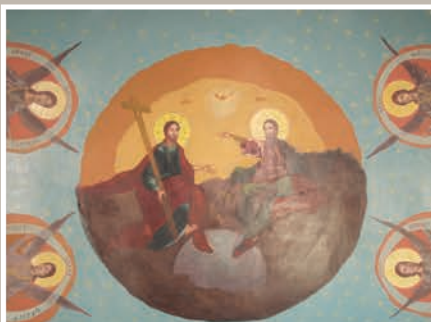
# Biserica de lemn „Cuvioasa Paraschiva“

Monument istoric. LMI 2010 OT-II-m-B-08974

sat OPTĂȘANI; comuna SPINENI



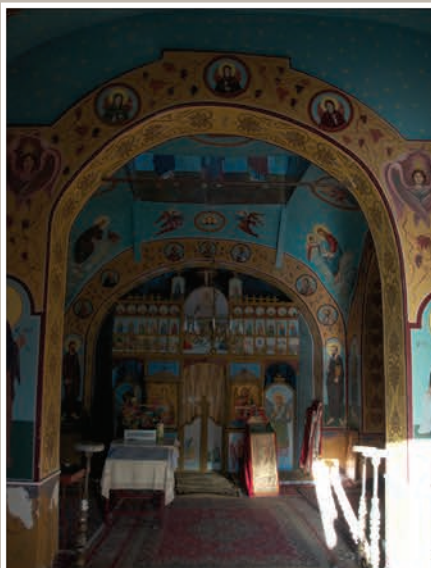
Vedere Nord-Vest



Detalii pictură boltă



Vedere Sud-Est



Naos, vedere din pronaos



Detalii pictură interioară

**An construcție sau atestare istorică:** Datăre, 1913 – conform LMI 2010

**Scurtă prezentare a lăcașului de cult:** Biserica cu hramul „Cuvioasa Paraschiva“ din satul Optășani a fost ridicată în anul 1913. În anul 1997 s-a început renovarea la această biserică, iar în anul 1999 s-a turnat beton pentru centura de rezistență, lucrările finalizându-se în anul 2006. Potrivit aceleiași surse, biserica de lemn a fost ridicată la o scară ambițioasă, cu pronaos și naos monumentale pentru o construcție de lemn, terminate în elevație cu două turle înalte, așezate peste coama acoperișului. La naos apar două abside laterale, iar spre răsărit se detașează absida altarului. La apus, intrarea este adăpostită de un pridvor înalt. Pereții sunt tencuiți și zugrăviți, dând impresia unei biserici de zid.