

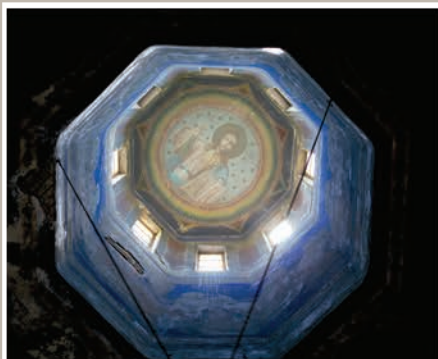
Biserica „Sfântul Nicolae“

Monument istoric. LMI 2010 OT-II-m-B-08638

sat ALBEȘTI; comuna POBORU VALEA SECII



Interior spre Pronaos



Turlă-Pantocrator



Vedere Sud-Vest

An construcție sau atestare istorică: Datare, 1800 – conform LMI 2010

Scurtă prezentare a lăcașului de cult: Biserica „Sfântul Nicolae“ datează din anul 1800. Pisania monumentului amintește de faptul că aceasta a fost ridicată din nou în anul 1902 și terminată în anul 1903, cu sprijinul Episcopului Argeșului, P.S.S. Gherasim Timuș și al enoriașilor.