

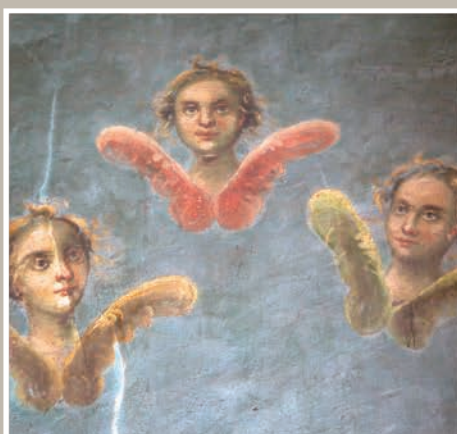
Biserica „Sfântul Nicolae“

Monument istoric. LMI 2012, OT-11-m-B-08854

sat CRUȘOVU; comuna BRASTAVĂȚU



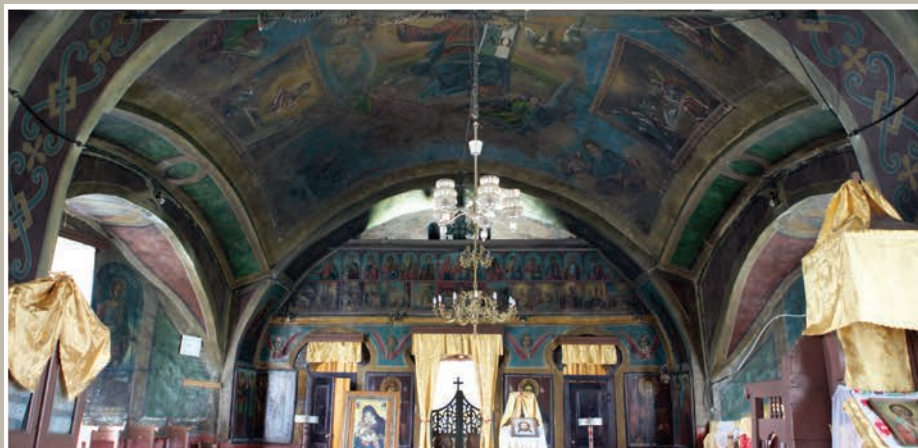
Fațadă Vest



Detalii Frescă



Vedere Nord-Vest



Imagine Naos-Vedere din Pronaos

Ctitor: Constantin Slătineanu

An construcție sau atestare istorică: Datare, 1844-1847 – conform LMI 2010

Scurtă prezentare a lăcașului de cult: Biserica parohială cu hramul „Sfântul Nicolae“ a fost zidită din temelie în anul 1844 de către Constantin Slătineanu. Pisania aflată în interiorul bisericii amintește că în anii 1866 și 1894 s-au efectuat reparații: „[...]acoperită cu fer și puțină reparație la zugrăvit de către locuitorii comunei la 1866; iar la 1894 fiind bolta de blană s-a făcut de către locuitorii comunei bolta de cărămidă cu coperișul și zugrăvia la din nou peste tot [...]“. Aceeași pisanie poziționează temporal spălarea și restaurarea picturii acestei biserici în anul 1993.