

# Biserica „Sfânta Treime“

Monument istoric. LMI 2010 OT-II-m-B-08567

municipiul SLATINA; str. Grădiniței



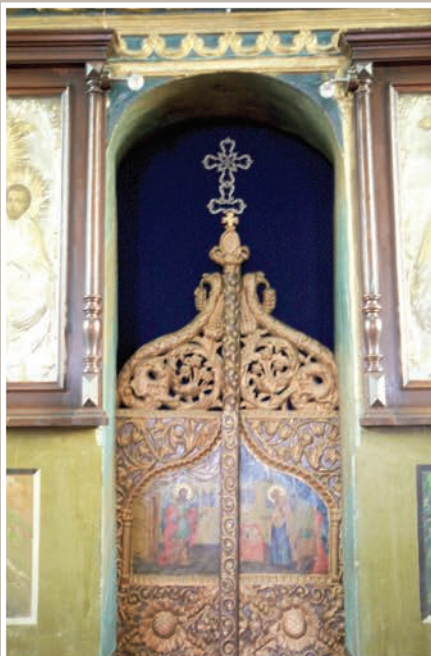
Vedere Sud-Vest



Naos



Detalii Boltă Pantocrator



Uși Împărățești



Chivot

**Ctitori:** Ghenea Brătășanu și soția sa Florica

**An construcție sau atestare istorică:** Datare, 1641-1645, refăcută în 1784 – conform LMI 2010

**Scurtă prezentare a lăcașului de cult:** Biserica Domnească, actuala Biserică „Sfânta Treime“ a fost zidită în jurul anilor 1641-1645, de Ghenea Brătășanu și soția sa Florica. În anii 1784 și 1886, lăcașul de cult a suferit lucrări de refacere și reparare, pictura din cadrul său datând din anul 1851.